

Ready-To-Use Solution  
"Plug, configure, operate"



## 系統概述

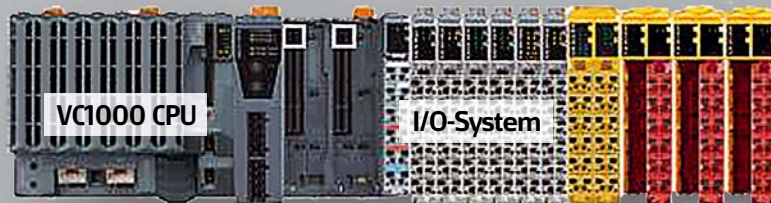
### VC100 / VC1000 鍋爐視覺控制系統

鍋爐，燃燒器和鍋爐房的控制和視覺化

# “即插即用，配置，運行”-完整的系統



VNC



**Boiler protection system**

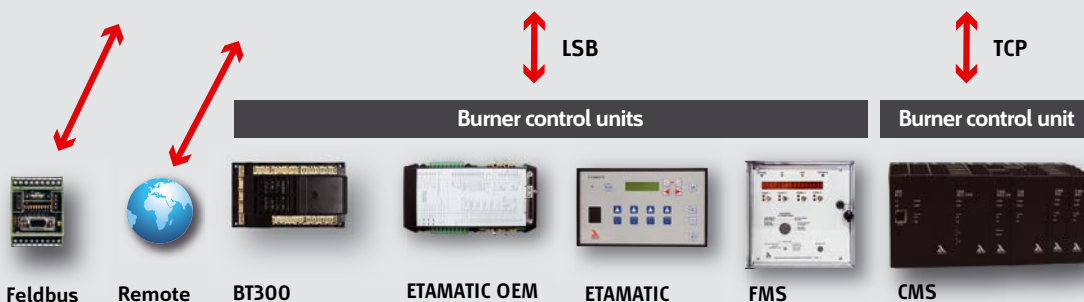
- Water level monitoring
- Water quality monitoring
- Pressure monitoring
- Unattended operation

**Boiler control system**

- Feedwater control
- Feedwater pump control
- Desalting
- Desludging

**Boiler house components**

- Feedwater supply
- Steam/hot water distributor
- Combustion air preheating
- Condensate return
- Chemical dosing
- Blowdown cooling
- Boiler sequence control



# 完整的燃燒器和鍋爐控制系統。

一站式操作和控制鍋爐設備 - LAMTEC VC100 / VC1000 使這成為可能。

LAMTEC首次將VC100 / VC1000完全預編程的系統提供給鍋爐設備使用者。操作員可以通過觸摸屏快速，清晰地觀察所有相關數據和功能。不同的模組允許系統設計人員完全根據工廠要求定制VC100 / VC1000。

## 主要組件包括：

- 燃燒器控制單元
- 鍋爐控制系統
- 鍋爐保護系統
- 鍋爐房的其他組件（給水準備，冷凝水回收等）

所有模組均通過“ LAMTEC SYSTEM BUS”（LSB）聯網，從而簡化了整個系統的安裝。

可以防止由外部現場總線耦合器引起的問題。任何LAMTEC燃燒器控制單元均可用於燃燒器控制模組。

LAMTEC為此提供了以下燃燒器控制單元：

- ETAMATIC / ETAMATIC OEM
- Burner Control FA1
- FMS
- BT300
- CMS

借助預編程的PLC，安裝和操作非常容易。從燃燒器控制單元讀取所有特定燃燒器的數據，並以圖形和文字方式準備，使用戶可視覺化。

## 優點

- 即插即用，配置，操作
- 開箱即用的解決方案
- 無需編程專業知識
- 模組化可擴充
- 可客製化的
- 可擴展控制功能
- 經過類型測試的解決方案
- 沒有個人制約（用於無人值守操作）
- 快速調試
- 鍋爐和燃燒器控制合二為一
- 使用簡易
- 靈活,可視覺化



調試工程師可以藉助清單指南組裝包括輔助設備在內的鍋爐設備，無需PLC編程專業知識。VC100 / VC1000的產品組合中包含預編程的控制器，例如 功率輸出和鍋爐水位，可以輕鬆更改，而無需操作員切換到系統的編程階段。

除鍋爐水位和負載控制外，該系統還提供可自由調節的控制器，操作員也不需要PLC編程專業知識。配置中最多可以使用25個控制器。  
(VC100 → 5 controllers/ VC1000 → 25 controllers).

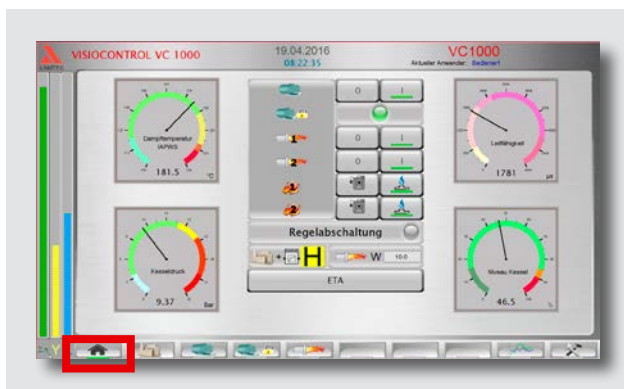
**可視覺化系統**

各種鍋爐圖形存儲在系統中。在安裝過程中，客戶可以藉助清單指南選擇合適的鍋爐和其他模組。共有3種鍋爐類型供您選擇：

- 蒸汽鍋爐（殼式鍋爐）
- 熱水鍋爐
- 溫水鍋爐

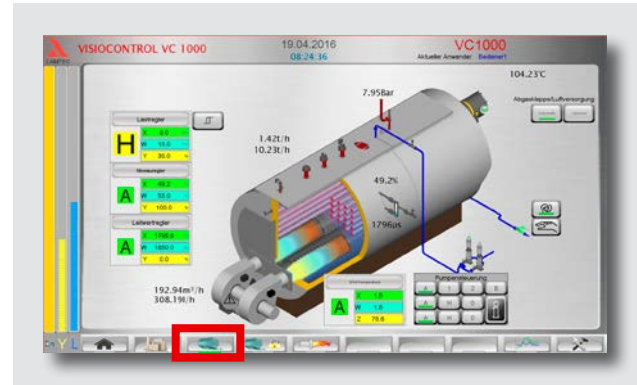
**主屏幕/開始頁面**

在此視圖中，操作員可以找到鍋爐系統所需的所有重要數據和控制元素。在這裡，快速瀏覽一下即可了解系統是否在最佳運行。換句話說，如果系統運行正常，則所有指示燈應位於相應顯示器的綠色區域。在此屏幕上，您可以通過軟鍵訪問所有其他用戶級別。



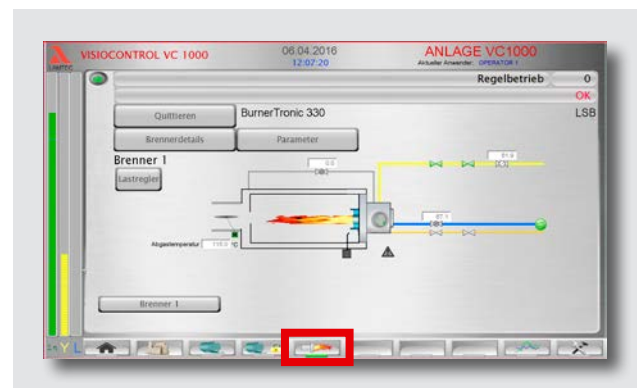
**“鍋爐”清單項**

此處顯示所有鍋爐專用的數據和控制器。在此屏幕上，您可以輕鬆地分支到各個控制器模組中。或者，可以在3D和2D（PID）視圖之間切換。



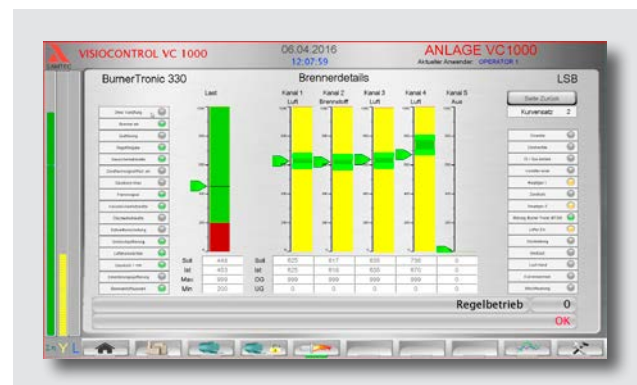
**“燃燒”清單項**

VC100 / VC1000可以通過LAMTEC SYSTEM BUS使用燃燒器控制單元的參數設置來讀取所有燃燒器的詳細信息。此後，將自動生成燃燒機屏幕。



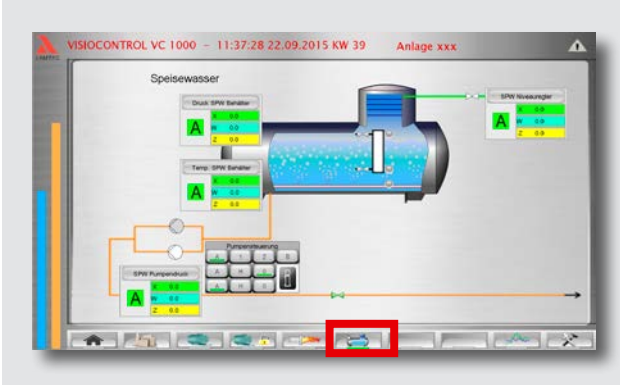
**“燃燒器詳細信息”子選單**

通過“ Burner x”按鈕，操作員可以切換到第二個操作員級別，在此可以訪問每個單獨的燃燒器有關風門位置，數字量輸入和輸出以及當前負載值的詳細信息。



### “給水控制”清單項

各種附加模組的一個示例是給水控制。該選擇總共包括6個不同的模組。幾乎所有配置都可以用一個標準解決。



### “效率”清單項

VC100 / VC1000不僅具有控制功能，而且還具有包括工廠效率的總攔。通過當前工廠效率的計算，操作員可以從顯示器不斷獲取有關工廠的信息。

考慮以下因素：

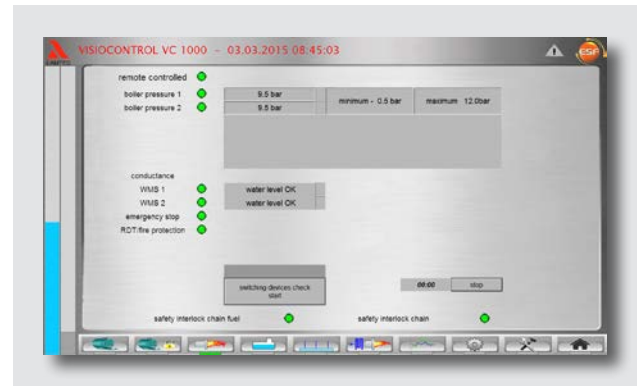
- 燃燒效率
- 排垢損失
- 排汽損失
- 輻射損失



### “鍋爐保護”清單項

鍋爐保護裝置的結構符合國家標準和規定。主要功能：

- 水位監控
- 水質監測
- 溫度監控單元
- 壓力監控
- 無人值守操作



### VC100/VC1000的配置

此級別包括以下內容：

- 用於管理用戶不同操作和配置的權利等級
- 網絡設置
- 特定國家/地區的語言選擇
- 訊息與診斷
- 日期存儲/備份
- 時間和日期設置

